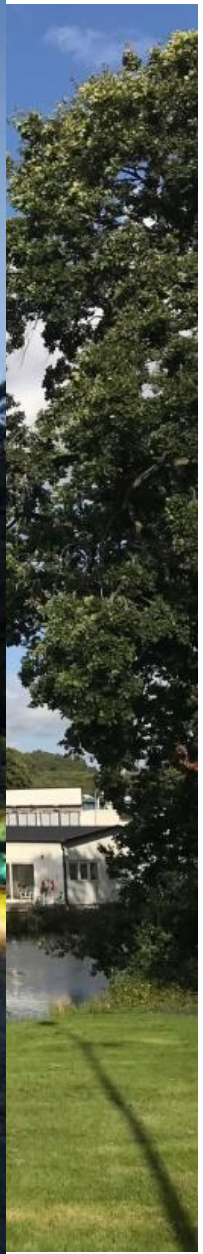




BioFiAN

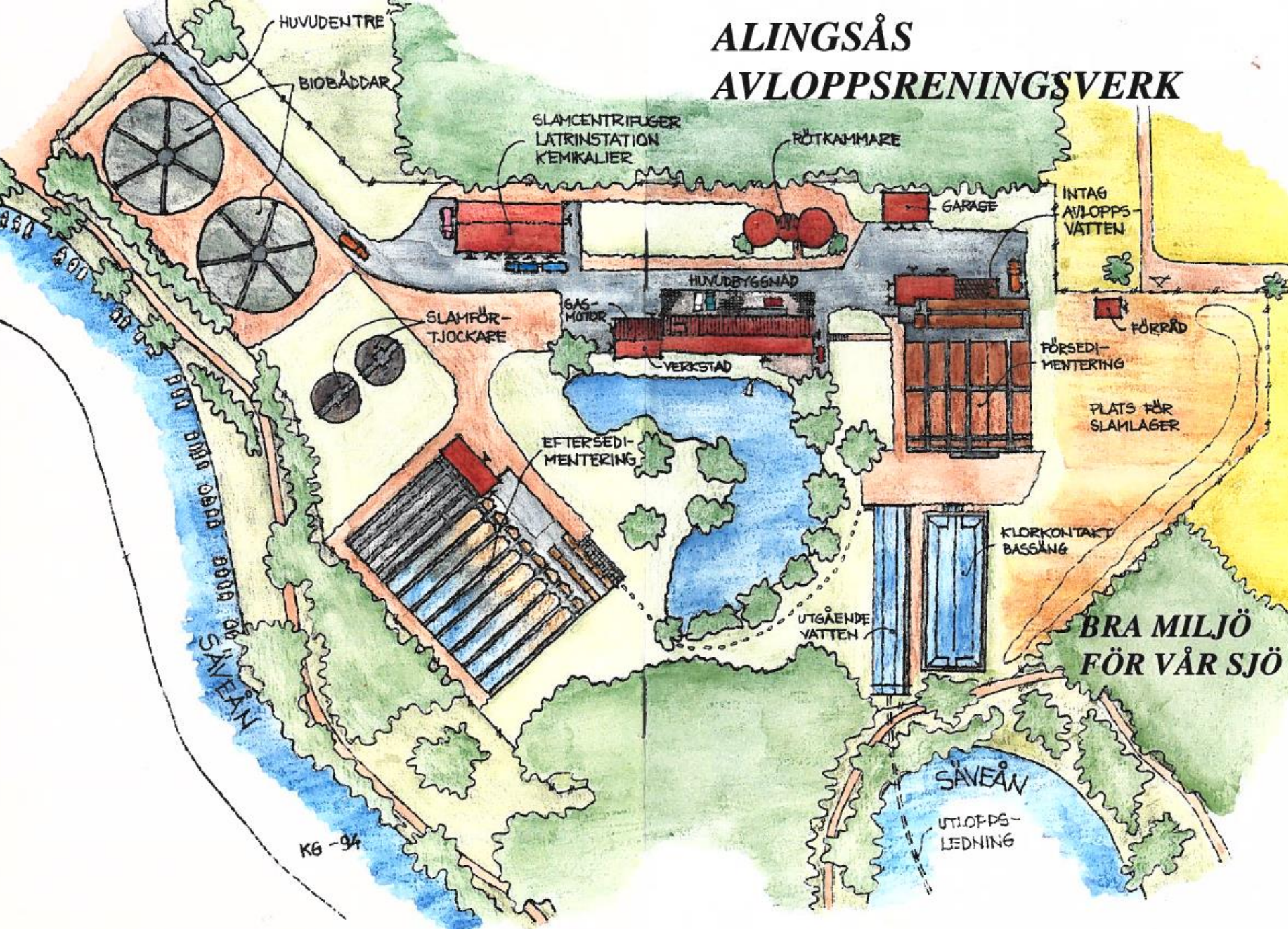
Visby

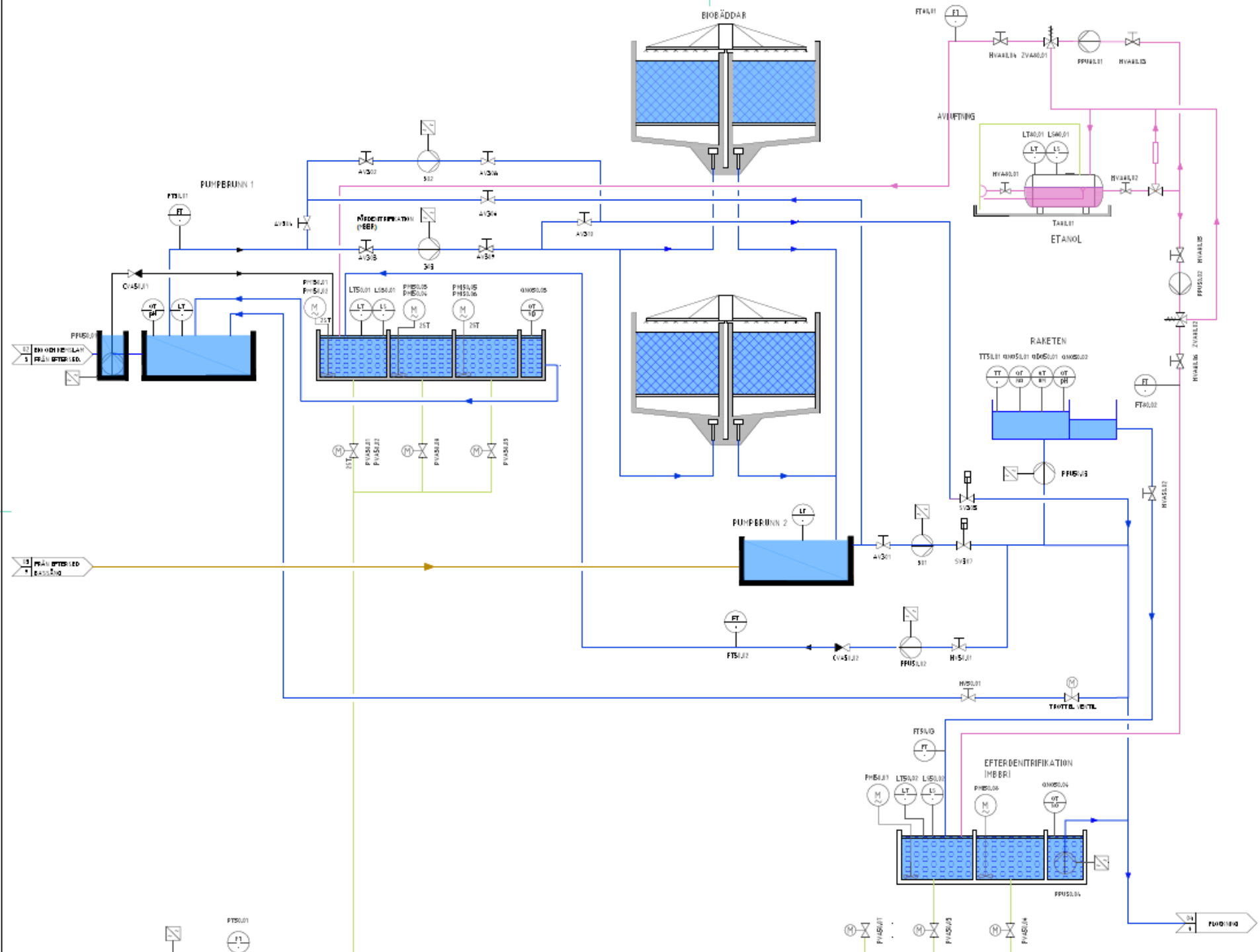
4-5 september 2019

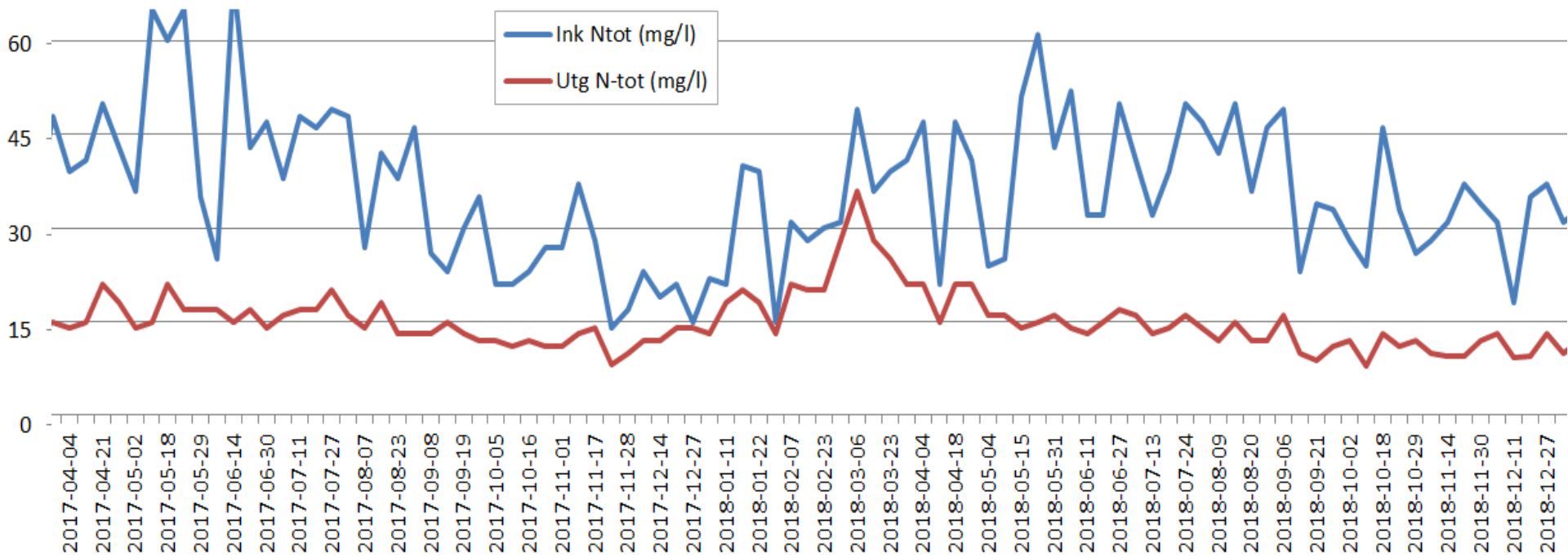


INGSÅS
KOMMUN

ALINGSÅS AVLOPPSRENINGSVVERK









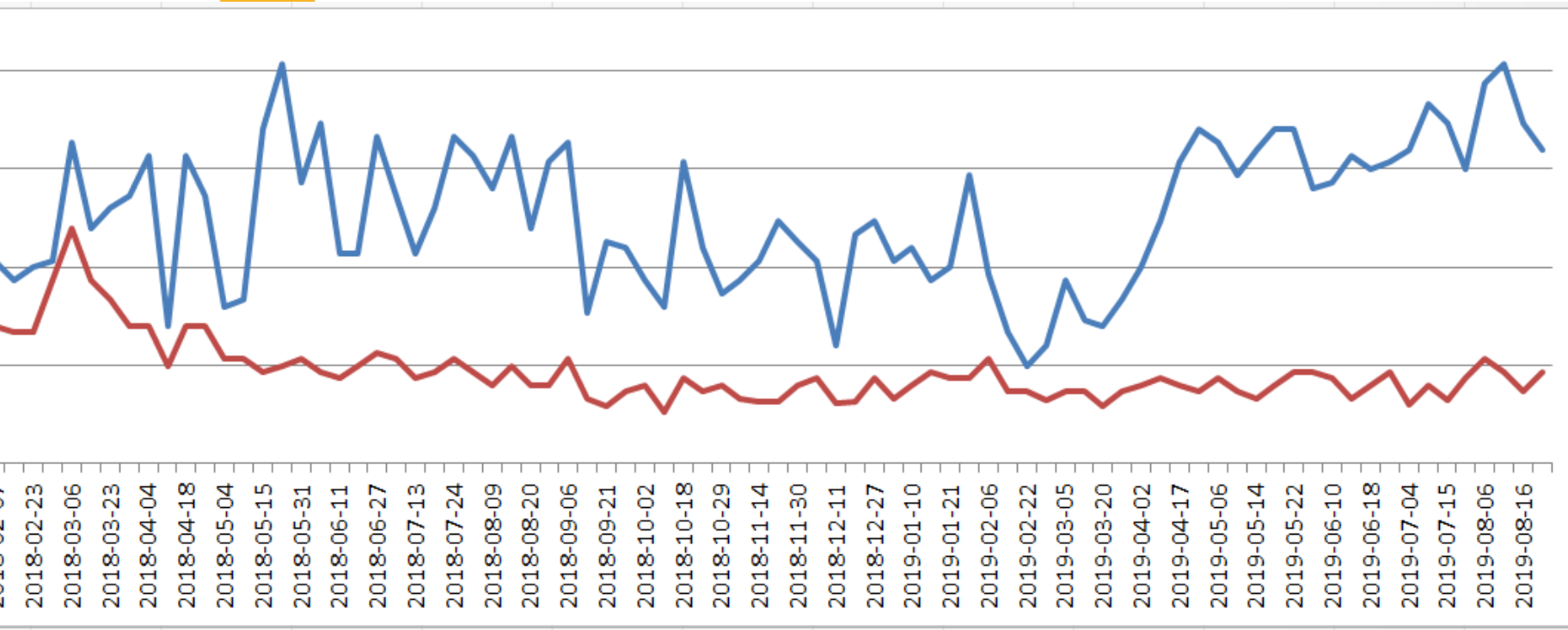
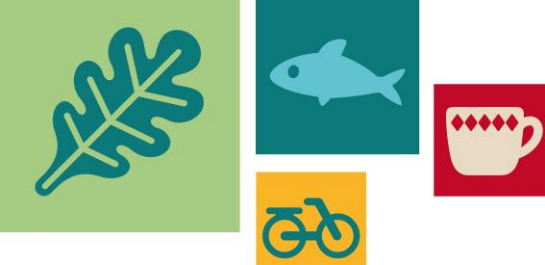
Kalibrering och skötselinstruktioner för nitratmätarna + Styrd dosering FDN



ALINGSÅS
KOMMUN



Varför så tokigt?

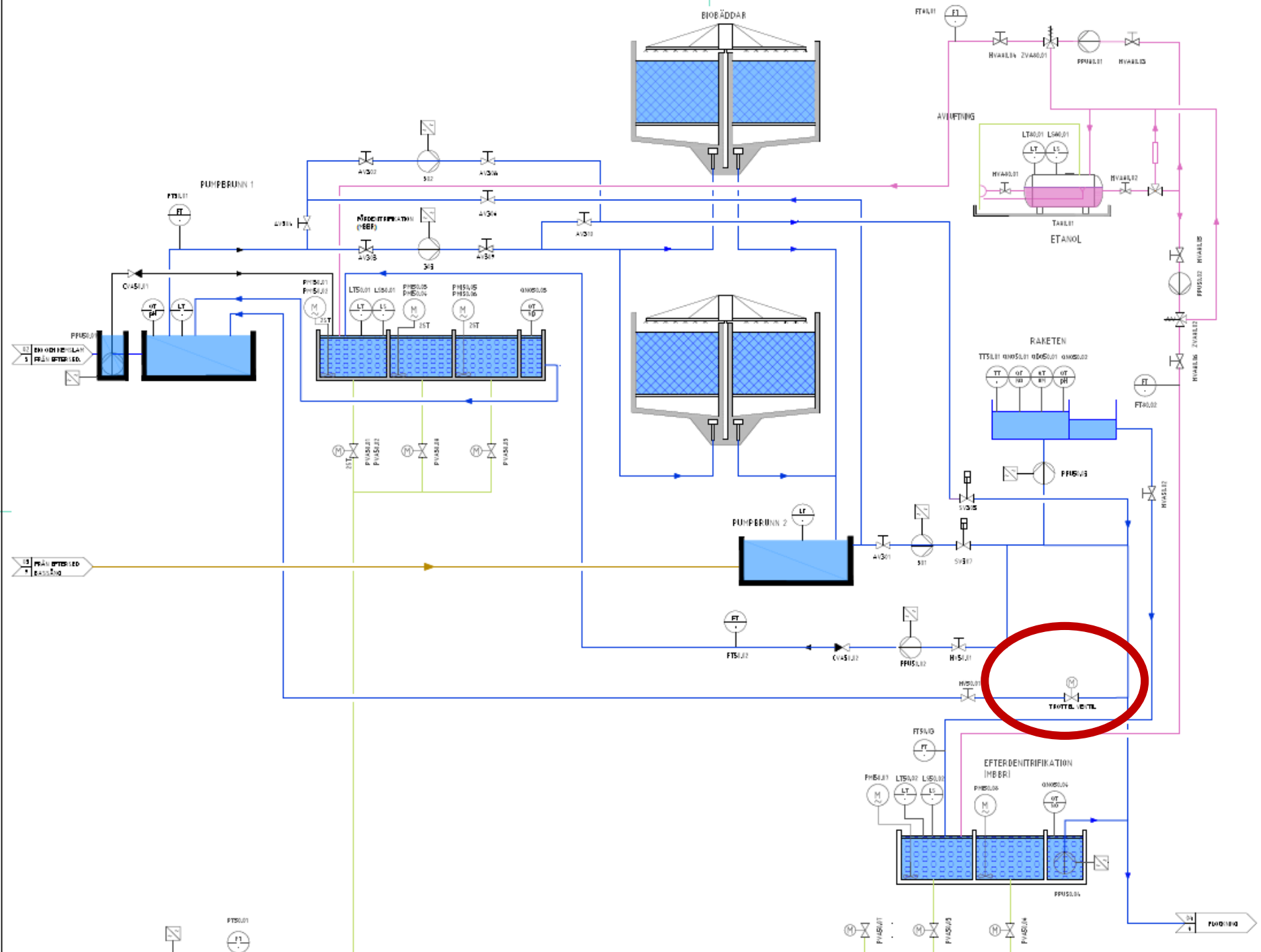


Årsresultat 2018:
15,4 mg Ntot/l

Jippi!!!!!!



Nu då?





Tillväxtkommun

	2018	2020	2027	2030	2040	2050	2060	2070
Alingsås kommun <i>(baserat på Statisticon AB, 2018-08-21 prognos 2017- 2027)</i>	<u>40 973</u>	42 300	<u>46 799</u>	48 800	55 100	61 500	67 900	74 300
Nolhaga upptagningsområde Uppskattad ökning per år 550 personer (4,65 %)	<u>28 533</u>	29 600	33 500	35 100	40 600	46 100	51 600	57 100
Ingared/Hemsjö Uppskattad ökning per år: 90 personer (4,65 %)	<u>1 600</u>	1 800	2 400	2 700	3 600	4 500	5 400	6 300
Övriga kommundelar	11 000	11 000	11 000	11 000	11 000	11 000	11 000	11 000





Dimensionerande data och belastningar

	Dimensionering Inför byggnation 2013	Ink. medel (2017 och 2018)	Efter. Försed Stickprover
BOD (kg/d)	2 300	2 200	
Ntot (kg/d)	490	330	
NH4 (kg/d)	230	220	
Q (m3/h)	500	400	
Utsläppshalt (mg/l)	13	14,7	





Funderingar

- Vad har biobäddarna för kapacitetstak?
 - Rejektvattenrening?
 - Hydrolysis? (etanolåtgång idag $> 3,5$ kg COD/kg $N_{(den.)}$)
- + Hela reningsverket har ett mycket **stort behov av renovering, uppdatering och modernisering**





Tack!